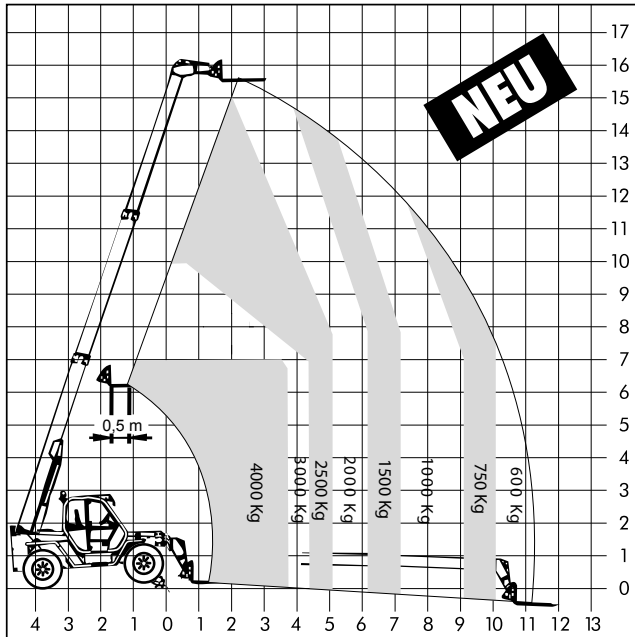


## Teleskopstapler



## Teleskopstapler TS 40-16



### Einsatzbereich:

Außenbereich

### Arbeitsuntergrund:

- \* Bauuntergrund
- \* Feste Erde
- \* Asphalt / Pflaster

### Arbeitsbereich

Max. Hubhöhe ca.	15.60 m
Max. Tragfähigkeit ca.	4.00 t
Max. Ausladung ca.	11.37 m
Max. Höhe bei max. Tragfähigkeit ca.	7.00 m
Tragfähigkeit bei max. Höhe ca.	2.00 t
Ausladung bei max. Tragfähigkeit ca.	3.73 m
Tragfähigkeit bei max. Ausladung ca.	0.60 t

### Abmessungen

Fahrzeugbreite ca.	2.40 m
Fahrzeughöhe ca.	2.51 m
Fahrzeuginnenlänge ohne Lastgabeln ca.	5.57 m
Fahrzeugbreite ohne Abstützungen ca.	2.40 m
Fahrzeugbreite mit Abstützungen ca.	2.60 m

### Abstützung

--

### Gewichte

Fahrzeuggewicht (mit Lastgabeln) ca.	10.30 t
--------------------------------------	---------

### Antrieb

Antrieb	Diesel-Allrad 4x4
	Lenkung 4x4x4

### Ausstattungen und Sonstiges

Ausstattungen und Sonstiges	Lastgabeln 1,20 m
	Lastschwerpunkt 0,50 m
	Schnellwechsler
	hydraulische Abstützung

Als Sonderzubehör möglich:

- Lasthaken am Geräteträger
- Gabelverlängerung 2 m
- Gitterausleger 2 m mit 1,5 t Lasthaken
- Gitterausleger 2 m mit hydr. Winde 1,5 t
- Erdschaufel 2 m, hydraulische Winde 4 t



Alle Maßangaben, Gewichts-, Diagramm- und Ausstattungsdaten sind ca.-Angaben und ohne Gewähr! Technische Änderungen und Neuerungen vorbehalten!

WAGERT Arbeitsbühnen  
Weierstraße 33 - 35  
95448 Bayreuth  
Tel.: 0921-789920  
Fax: 0921-83126

**Weitere Stützpunkte:**  
Bamberg, Hof, Marktredwitz,  
Nürnberg, Obertraubling/Regensburg,  
Sennfeld/Schweinfurt, Weiden, Würzburg  
Dresden, Gera, Plauen, Rudolstadt,  
Sonneberg/Coburg, Zwickau

**STARK IN DER REGION -  
BUNDESWEIT IM EINSATZ**

**24h - vor Ort -Service:  
Sie erreichen uns rund um die Uhr**