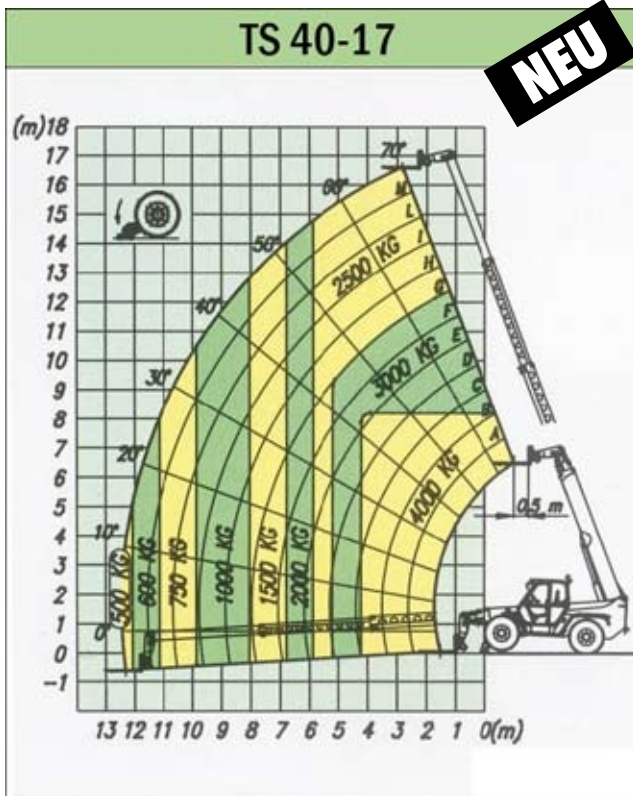


## Teleskopstapler



## Teleskopstapler TS 40-17



### Einsatzbereich:

Außenbereich

### Arbeitsuntergrund:

- \* Bauuntergrund
- \* Feste Erde
- \* Asphalt / Pflaster

### Arbeitsbereich

|                                      |         |
|--------------------------------------|---------|
| Max. Hubhöhe ca.                     | 16.70 m |
| Max. Tragfähigkeit ca.               | 4.00 t  |
| Max. Ausladung ca.                   | 12.50 m |
| Max. Höhe bei max. Tragfähigkeit ca. | 8.10 m  |
| Tragfähigkeit bei max. Höhe ca.      | 2.50 t  |
| Ausladung bei max. Tragfähigkeit ca. | 4.20 m  |
| Tragfähigkeit bei max. Ausladung ca. | 0.50 t  |

### Abmessungen

|                                      |        |
|--------------------------------------|--------|
| Fahrzeughöhe ca.                     | 2.51 m |
| Fahrzeuglänge ohne Lastgabeln ca.    | 5.95 m |
| Fahrzeugbreite ohne Abstützungen ca. | 2.40 m |
| Fahrzeugbreite mit Abstützungen ca.  | 2.60 m |

### Abstützung

--

### Gewichte

|                                      |         |
|--------------------------------------|---------|
| Fahrzeuggewicht (mit Lastgabeln) ca. | 10.40 t |
|--------------------------------------|---------|

### Antrieb

|         |                                    |
|---------|------------------------------------|
| Antrieb | Diesel-Allrad 4x4<br>Lenkung 4x4x4 |
|---------|------------------------------------|

### Ausstattungen und Sonstiges

|                             |   |
|-----------------------------|---|
| Ausstattungen und Sonstiges | Lastgabeln 1,20 m<br>Lastschwerpunkt 0,50 m<br>Schnellwechsler<br>hydraulische Abstützung |
|-----------------------------|---|

Als Sonderzubehör möglich:

- Lasthaken am Geräteträger
- Gabelverlängerung 2 m
- Gitterausleger 2 m mit 1,5 t Lasthaken
- Gitterausleger 2 m mit hydr. Winde 1,5 t
- Erdschaufel 2 m, hydraulische Winde 3,5 t



Alle Maßangaben, Gewichts-, Diagramm- und Ausstattungsdaten sind ca.-Angaben und ohne Gewähr! Technische Änderungen und Neuerungen vorbehalten!

WAGERT Arbeitsbühnen  
Weierstraße 33 - 35  
95448 Bayreuth  
Tel.: 0921-789920  
Fax: 0921-83126

**Weitere Stützpunkte:**  
Bamberg, Hof, Marktredwitz,  
Nürnberg, Obertraubling/Regensburg,  
Sennfeld/Schweinfurt, Weiden, Würzburg  
Dresden, Gera, Plauen, Rudolstadt,  
Sonneberg/Coburg, Zwickau

**STARK IN DER REGION -  
BUNDESWEIT IM EINSATZ**

**24h - vor Ort -Service:  
Sie erreichen uns rund um die Uhr**