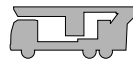
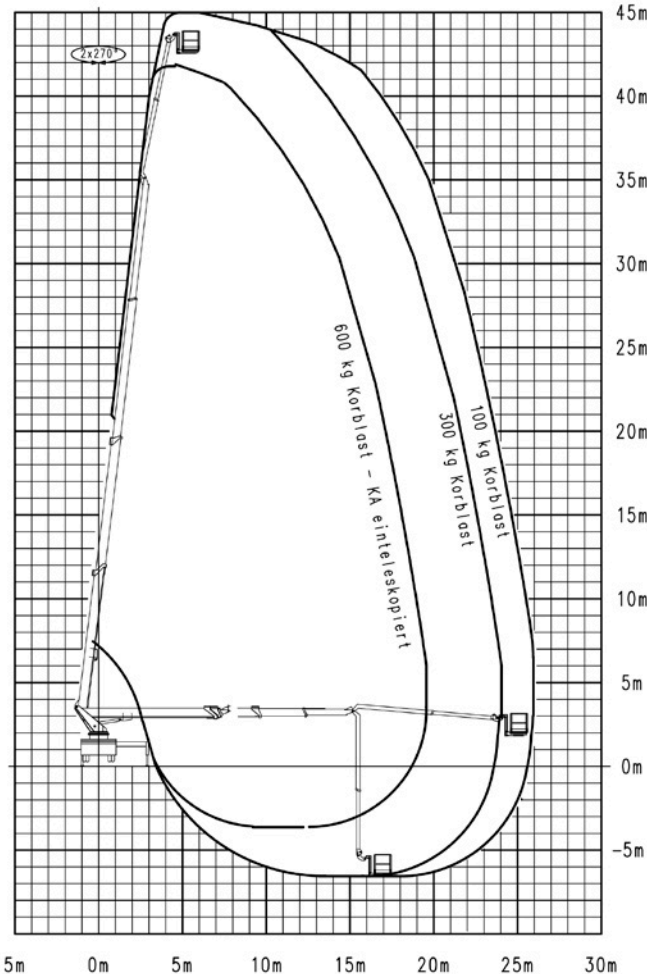


## LKW-Bühnen



Führerschein  
2/C

L 450 - LKW-Bühne



### Einsatzbereich:

Außenbereich

### Arbeitsuntergrund:

- \* Bauuntergrund
- \* Feste Erde
- \* Asphalt / Pflaster

### Arbeitsbereich

Arbeitshöhe ca.	45,00 m
Standhöhe ca.	43,00 m
Maximale seitliche Reichweite ca.	26,00 m

### Abmessungen

Arbeitskorb ca.	2,48 x 1,05/3,90 x 1,05 m
Fahrzeuglänge ca.	10,00 m
Fahrzeugbreite ca.	2,55 m
Fahrzeughöhe ca.	3,70 m

### Abstützung

Abstützbreite einseitig ca.	4,39 m
Abstützbreite beidseitig ca.	6,20 m
Abstützbreite schmal ca.	2,55 m

### Gewichte

Fahrzeuggewicht ca.	17700,00 kg
Tragkraft max.	600,00 kg

### Antrieb

Antrieb	Diesel
---------	--------

### Ausstattungen und Sonstiges

Ausstattungen und Sonstiges	Arbeitskorb drehbar
	24 V + 230 Volt-Anschluss im Korb
	Langer Korbbarm
	Differentialsperre
	Leichtes Zwei-Achs-Gerät
	Stromgenerator auf Fahrzeug
	Lufffederung an beiden Achsen
	Powerlift-System



Alle Maßangaben, Gewichts-, Diagramm- und Ausstattungsdaten sind ca.-Angaben und ohne Gewähr! Technische Änderungen und Neuerungen vorbehalten!

WAGERT Arbeitsbühnen  
Weierstraße 33 - 35  
95448 Bayreuth  
Tel.: 0921-789920  
Fax: 0921-83126

**Weitere Stützpunkte:**  
Bamberg, Hof, Marktredwitz,  
Nürnberg, Obertraubling/Regensburg,  
Sennfeld/Schweinfurt, Weiden, Würzburg  
Dresden, Gera, Plauen, Rudolstadt,  
Sonnenberg/Coburg, Zwickau

**STARK IN DER REGION -  
BUNDESWEIT IM EINSATZ**

**24h - vor Ort -Service:  
Sie erreichen uns rund um die Uhr**