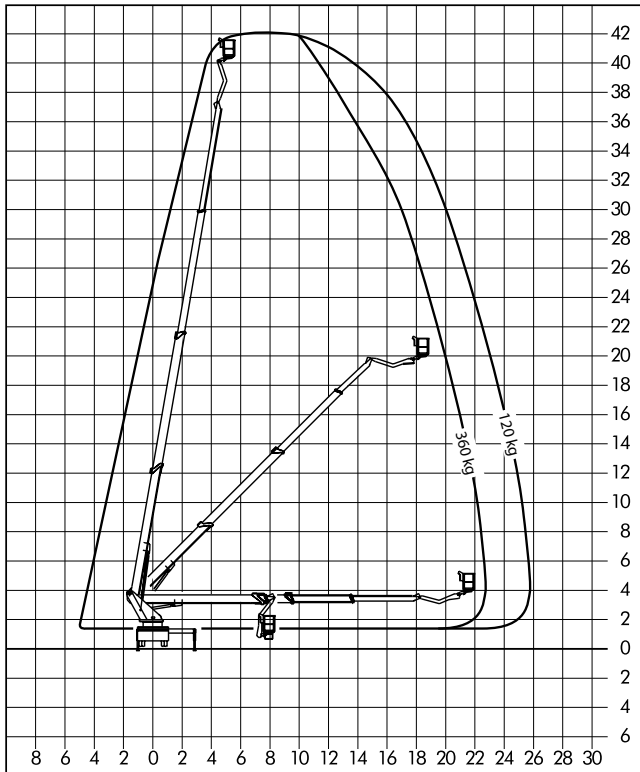


LKW-Bühnen



Führerschein
2/C

L 420 L - LKW-Bühne



Einsatzbereich:

Außenbereich

Arbeitsuntergrund:

- * Bauuntergrund
- * Feste Erde
- * Asphalt / Pflaster

Arbeitsbereich

Arbeitshöhe ca.	42.00 m
Standhöhe ca.	40.00 m
seitliche Reichweite	27.00 m

Abmessungen

Arbeitskorb ca.	2.20 x 0.85 m
Fahrzeuglänge ca.	12.05 m
Fahrzeugbreite ca.	2.50 m
Fahrzeughöhe ca.	3.75 m

Abstützung

Abstützbreite einseitig ca.	4.15 m
Abstützbreite beidseitig ca.	5.76 m
Abstützbreite schmal ca.	2.70 m

Gewichte

Fahrzeuggewicht ca.	18000.00 kg
Tragkraft max.	360.00 kg

Antrieb

Antrieb	Diesel
---------	--------

Ausstattungen und Sonstiges

Ausstattungen und Sonstiges	Arbeitskorb drehbar
	Differentialsperre
	230 Volt-Anschluss im Korb
	Leichtes Zwei-Achs-Gerät
	Stromgenerator auf Fahrzeug

Alle Maßangaben, Gewichts-, Diagramm- und Ausstattungsdaten sind ca.-Angaben und ohne Gewähr! Technische Änderungen und Neuerungen vorbehalten!

WAGERT Arbeitsbühnen
Weierstraße 33 - 35
95448 Bayreuth
Tel.: 0921-789920
Fax: 0921-83126

Weitere Stützpunkte:
Bamberg, Hof, Marktredwitz,
Nürnberg, Obertraubling/Regensburg,
Sennfeld/Schweinfurt, Weiden, Würzburg
Dresden, Gera, Plauen, Rudolstadt,
Sonneberg/Coburg, Zwickau

**STARK IN DER REGION -
BUNDESWEIT IM EINSATZ**

**24h - vor Ort -Service:
Sie erreichen uns rund um die Uhr**