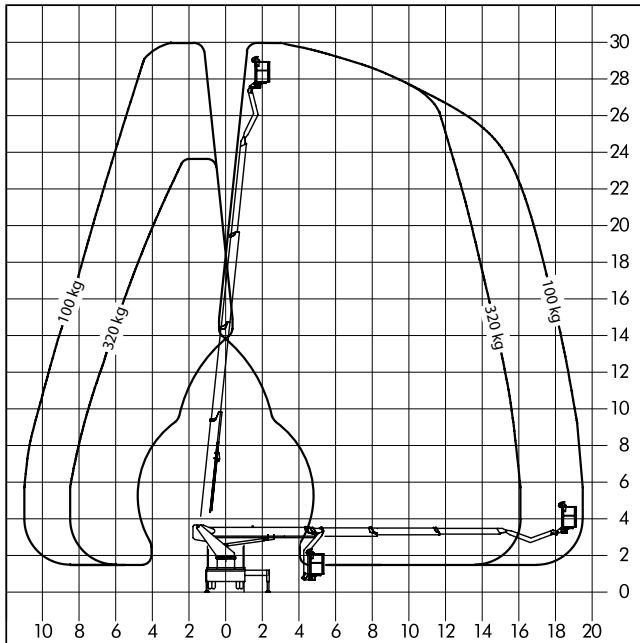


## LKW-Bühnen



Führerschein  
3/CI

L 300 K2 - LKW-Bühne



### Einsatzbereich:

Außenbereich

### Arbeitsuntergrund:

- \* Bauuntergrund
- \* Feste Erde
- \* Asphalt / Pflaster

### Arbeitsbereich

Arbeitshöhe ca.	30.00 m
Standhöhe ca.	28.00 m
seitliche Reichweite	19.50 m

### Abmessungen

Arbeitskorb ca.	1.60 x 0.80 m
Fahrzeuglänge ca.	8.52 - 8.85 m
Fahrzeugbreite ca.	2.52 m
Fahrzeughöhe ca.	3.50 m

### Abstützung

Abstützbreite einseitig ca.	3.72 m
Abstützbreite beidseitig ca.	4.96 m
Abstützbreite schmal ca.	2,55 m

### Gewichte

Fahrzeuggewicht ca.	7490.00 kg
Tragkraft max.	320.00 kg

### Antrieb

Antrieb	Diesel
---------	--------

### Ausstattungen und Sonstiges

Ausstattungen und Sonstiges	Arbeitskorb drehbar Differentialsperre 230 Volt-Anschluss im Korb
-----------------------------	---

Alle Maßangaben, Gewichts-, Diagramm- und Ausstattungsdaten sind ca.-Angaben und ohne Gewähr! Technische Änderungen und Neuerungen vorbehalten!

WAGERT Arbeitsbühnen  
Weierstraße 33 - 35  
95448 Bayreuth  
Tel.: 0921-789920  
Fax: 0921-83126

**Weitere Stützpunkte:**  
Bamberg, Hof, Marktredwitz,  
Nürnberg, Obertraubling/Regensburg,  
Sennfeld/Schweinfurt, Weiden, Würzburg  
Dresden, Gera, Plauen, Rudolstadt,  
Sonneberg/Coburg, Zwickau

**STARK IN DER REGION -  
BUNDESWEIT IM EINSATZ**

**24h - vor Ort -Service:  
Sie erreichen uns rund um die Uhr**