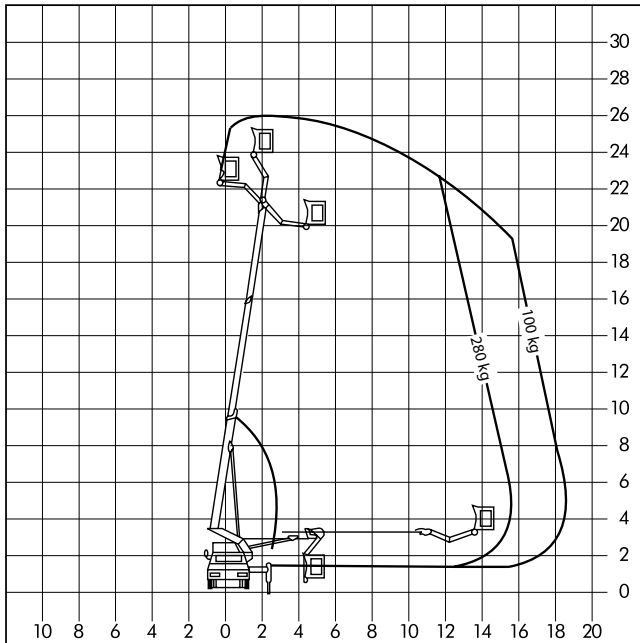


LKW-Bühnen



Führerschein
3/CI

L 260 K2 - LKW-Bühne



Einsatzbereich:

Außenbereich

Arbeitsuntergrund:

- * Bauuntergrund
- * Feste Erde
- * Asphalt / Pflaster

Arbeitsbereich

| | |
|----------------------|---------|
| Arbeitshöhe ca. | 26.00 m |
| Standhöhe ca. | 24.00 m |
| seitliche Reichweite | 18.50 m |

Abmessungen

| | |
|--------------------|---------------|
| Arbeitskorb ca. | 1.62 x 0.82 m |
| Fahrzeuglänge ca. | 7.74 m |
| Fahrzeugbreite ca. | 2.52 m |
| Fahrzeughöhe ca. | 3.35 m |

Abstützung

| | |
|------------------------------|--------|
| Abstützbreite einseitig ca. | 3.59 m |
| Abstützbreite beidseitig ca. | 4.73 m |
| Abstützbreite schmal ca. | 2.52 m |

Gewichte

| | |
|---------------------|------------|
| Fahrzeuggewicht ca. | 7490.00 kg |
| Tragkraft max. | 280.00 kg |

Antrieb

| | |
|---------|------------------------|
| Antrieb | Diesel |
| | Euro 3 Motor wahlweise |

Ausstattungen und Sonstiges

| | |
|-----------------------------|----------------------------|
| Ausstattungen und Sonstiges | Arbeitskorb drehbar |
| | Differentialsperre |
| | 230 Volt-Anschluss im Korb |
| | Kurbelschwenktisch |

Alle Maßangaben, Gewichts-, Diagramm- und Ausstattungsdaten sind ca.-Angaben und ohne Gewähr! Technische Änderungen und Neuerungen vorbehalten!

WAGERT Arbeitsbühnen
Weierstraße 33 - 35
95448 Bayreuth
Tel.: 0921-789920
Fax: 0921-83126

Weitere Stützpunkte:
Bamberg, Hof, Marktredwitz,
Nürnberg, Obertraubling/Regensburg,
Sennfeld/Schweinfurt, Weiden, Würzburg
Dresden, Gera, Plauen, Rudolstadt,
Sonneberg/Coburg, Zwickau

**STARK IN DER REGION -
BUNDESWEIT IM EINSATZ**

**24h - vor Ort -Service:
Sie erreichen uns rund um die Uhr**