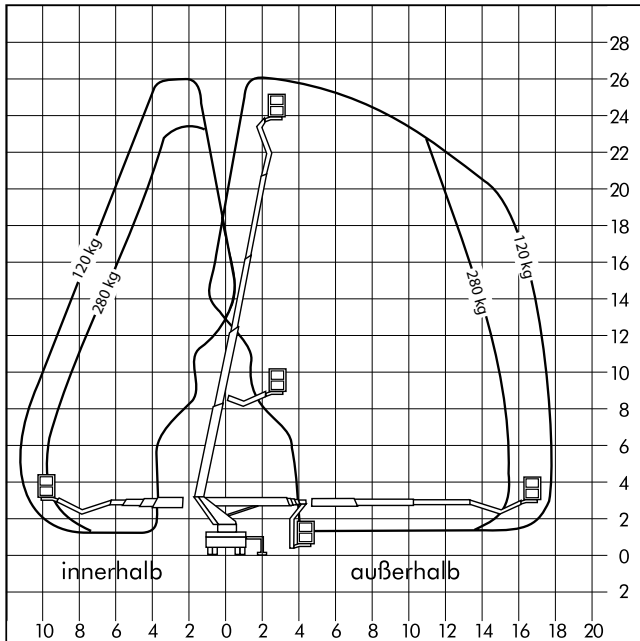


LKW-Bühnen

Führerschein
3/CI

L 260 K1 - LKW-Bühne



Einsatzbereich:

Außenbereich

Arbeitsuntergrund:

- * Bauuntergrund
- * Feste Erde
- * Asphalt / Pflaster

Arbeitsbereich

Arbeitshöhe ca.	26.00 m
Standhöhe ca.	24.00 m
seitliche Reichweite	18.00 m

Abmessungen

Arbeitskorb ca.	1.60 x 0.80 m
Fahrzeuglänge ca.	8.12 m
Fahrzeugbreite ca.	2.49 m
Fahrzeughöhe ca.	3.20 m

Abstützung

Abstützbreite einseitig ca.	3.44 m
Abstützbreite beidseitig ca.	4.43 m
Abstützbreite schmal ca.	2.55 m

Gewichte

Fahrzeuggewicht ca.	7490.00 kg
Tragkraft max.	280.00 kg

Antrieb

Antrieb	Diesel
---------	--------

Ausstattungen und Sonstiges

Ausstattungen und Sonstiges	Arbeitskorb drehbar Differentialsperre 230 Volt-Anschluss im Korb
-----------------------------	---

Alle Maßangaben, Gewichts-, Diagramm- und Ausstattungsdaten sind ca.-Angaben und ohne Gewähr! Technische Änderungen und Neuerungen vorbehalten!

WAGERT Arbeitsbühnen
Weierstraße 33 - 35
95448 Bayreuth
Tel.: 0921-789920
Fax: 0921-83126

Weitere Stützpunkte:
Bamberg, Hof, Marktredwitz,
Nürnberg, Obertraubling/Regensburg,
Sennfeld/Schweinfurt, Weiden, Würzburg
Dresden, Gera, Plauen, Rudolstadt,
Sonneberg/Coburg, Zwickau

**STARK IN DER REGION -
BUNDESWEIT IM EINSATZ**

**24h - vor Ort -Service:
Sie erreichen uns rund um die Uhr**