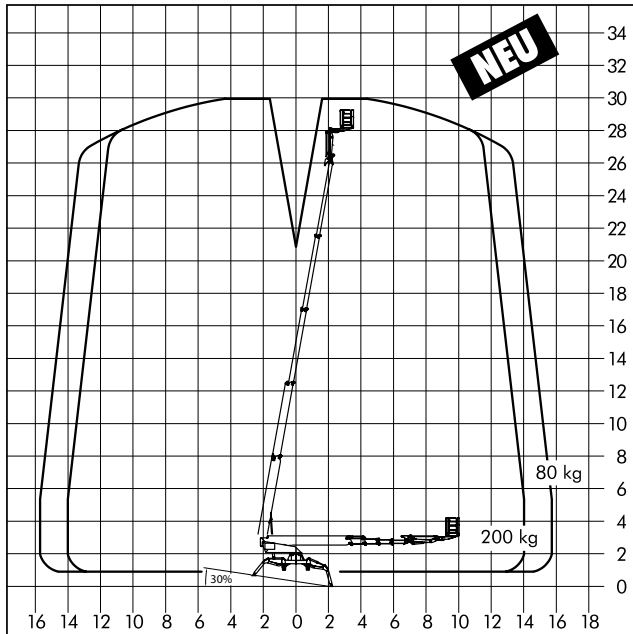


## Kettenteleskope



## KT 300 K - Kettenteleskop



### Einsatzbereich:

Außen- und Innenbereich

### Arbeitsuntergrund:

- \* empfindlicher Raumboden
- \* Bauuntergrund
- \* Feste Erde
- \* Asphalt / Pflaster

### Arbeitsbereich

Arbeitshöhe ca.	30.00 m
Standhöhe ca.	28.20 m
seitliche Reichweite	15.70 m

### Abmessungen

Arbeitskorb ca.	1.20 x 0.80 m
Fahrzeuglänge ca.	7.24 m
Fahrzeugbreite ca.	1.58 m
Fahrzeughöhe ca.	1.98 m

### Abstützung

Abstützbreite beidseitig ca.	5.55 m
Abstützbreite schmal ca.	3.34 m

### Gewichte

Fahrzeuggewicht ca.	4250.00 kg
Tragkraft max.	200.00 kg

### Antrieb

Antrieb	Silent-Diesel Elektromotor 230 V / 16 A
---------	--

### Ausstattungen und Sonstiges

Ausstattungen und Sonstiges	verstellbares Gummikettenlaufwerk, bodenschonend und abriebfest Funkfernsteuerung Arbeitskorb drehbar 230 Volt-Anschluss im Korb Bodendruck Fahrzustand 5,70 N/cm <sup>2</sup> Flächenbelast. Breitabstütz 2,00 kN/m <sup>2</sup>
-----------------------------	---

Alle Maßangaben, Gewichts-, Diagramm- und Ausstattungsdaten sind ca.-Angaben und ohne Gewähr! Technische Änderungen und Neuerungen vorbehalten!

WAGERT Arbeitsbühnen  
Weierstraße 33 - 35  
95448 Bayreuth  
Tel.: 0921-789920  
Fax: 0921-83126

**Weitere Stützpunkte:**  
Bamberg, Hof, Marktredwitz,  
Nürnberg, Obertraubling/Regensburg,  
Sennfeld/Schweinfurt, Weiden, Würzburg  
Dresden, Gera, Plauen, Rudolstadt,  
Sonneberg/Coburg, Zwickau

**STARK IN DER REGION -  
BUNDESWEIT IM EINSATZ**

**24h - vor Ort -Service:  
Sie erreichen uns rund um die Uhr**