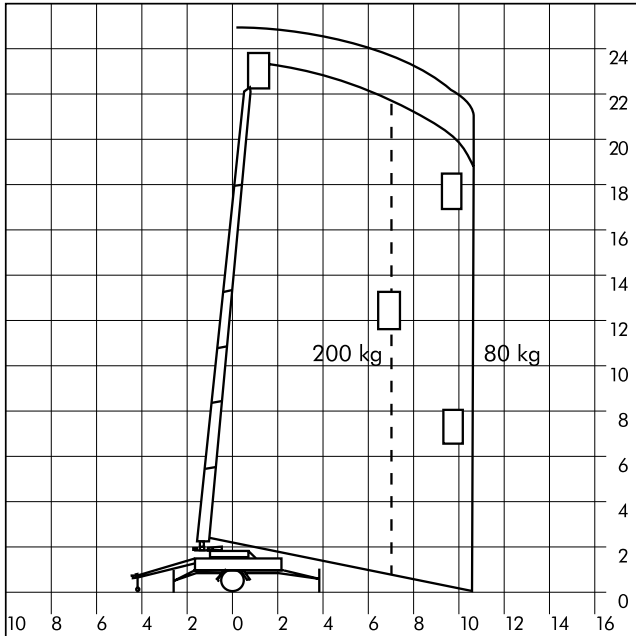


Anhänger



A 250 - Anhänger



Einsatzbereich:

Außen- und Innenbereich

Arbeitsuntergrund:

- * empfindlicher Raumboden
- * Feste Erde
- * Asphalt / Pflaster

Arbeitsbereich

Arbeitshöhe ca.	25.00 m
Standhöhe ca.	23.00 m
seitliche Reichweite	10.30 m

Abmessungen

Arbeitskorb ca.	1.30 x 0.70 m
Fahrzeuglänge ca.	9.00 m
Fahrzeugbreite ca.	1.65 m
Fahrzeughöhe ca.	2.15 m

Abstützung

Abstützbreite ca.	5.70 m
-------------------	--------

Gewichte

Fahrzeuggewicht ca.	2370.00 kg
Tragkraft max.	200.00 kg

Antrieb

Antrieb	Selbstfahrantrieb Elektromotor 230 Volt / 16 A
---------	---------------------------------------------------

Ausstattungen und Sonstiges

Ausstattungen und Sonstiges	230 Volt-Anschluss im Korb Hydraulische Abstützung Arbeitskorb drehbar Kugelpf-Kupplung (Stützlast 95 kg!)
-----------------------------	------------------------------------------------------------------------------------------------------------------------

Alle Maßangaben, Gewichts-, Diagramm- und Ausstattungsdaten sind ca.-Angaben und ohne Gewähr! Technische Änderungen und Neuerungen vorbehalten!

WAGERT Arbeitsbühnen
Weierstraße 33 - 35
95448 Bayreuth
Tel.: 0921-789920
Fax: 0921-83126

Weitere Stützpunkte:
Bamberg, Hof, Marktredwitz,
Nürnberg, Obertraubling/Regensburg,
Sennfeld/Schweinfurt, Weiden, Würzburg
Dresden, Gera, Plauen, Rudolstadt,
Sonneberg/Coburg, Zwickau

**STARK IN DER REGION -
BUNDESWEIT IM EINSATZ**

**24h - vor Ort -Service:
Sie erreichen uns rund um die Uhr**