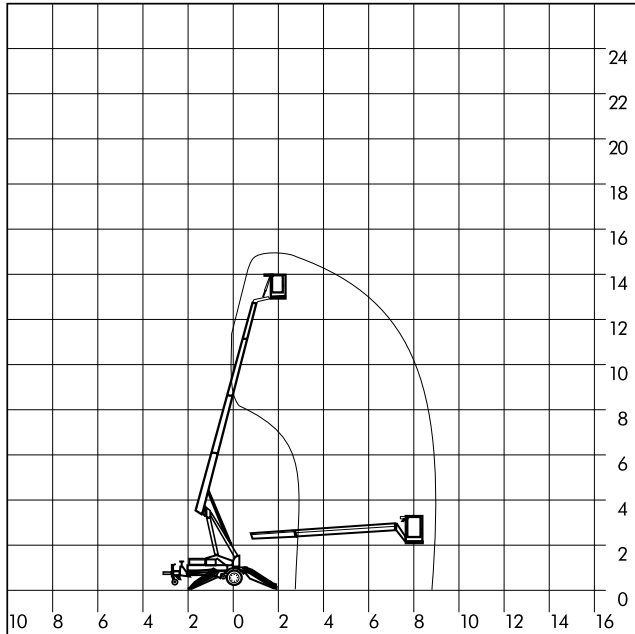


Anhänger



A 150 - Anhänger



Einsatzbereich:

Außen- und Innenbereich

Arbeitsuntergrund:

- * empfindlicher Raumboden
- * Feste Erde
- * Asphalt / Pflaster

Arbeitsbereich

Arbeitshöhe ca.	15.10 m
Standhöhe ca.	13.10 m
seitliche Reichweite	9.50 m

Abmessungen

Arbeitskorb ca.	1.17 x 0.67 m
Fahrzeuglänge ca.	7.42 m
Fahrzeugbreite ca.	1.83 m
Fahrzeughöhe ca.	2.20 m

Abstützung

Abstützbreite ca.	4.10 m
-------------------	--------

Gewichte

Fahrzeuggewicht ca.	2000.00 kg
Tragkraft max.	200.00 kg

Antrieb

Antrieb	Selbstfahrantrieb Elektromotor 230 V / 16 A
---------	--

Ausstattungen und Sonstiges

Ausstattungen und Sonstiges	Hydraulische Abstützung Arbeitskorb drehbar 230 Volt-Anschluss im Korb Kugelkopf-Kupplung (Stützlast 100 kg!)
-----------------------------	---

Alle Maßangaben, Gewichts-, Diagramm- und Ausstattungsdaten sind ca.-Angaben und ohne Gewähr! Technische Änderungen und Neuerungen vorbehalten!

WAGERT Arbeitsbühnen
Weiherstraße 33 - 35
95448 Bayreuth
Tel.: 0921-789920
Fax: 0921-83126

Weitere Stützpunkte:
Bamberg, Hof, Marktredwitz,
Nürnberg, Obertraubling/Regensburg,
Sennfeld/Schweinfurt, Weiden, Würzburg
Dresden, Gera, Plauen, Rudolstadt,
Sonneberg/Coburg, Zwickau

**STARK IN DER REGION -
BUNDESWEIT IM EINSATZ**

**24h - vor Ort -Service:
Sie erreichen uns rund um die Uhr**