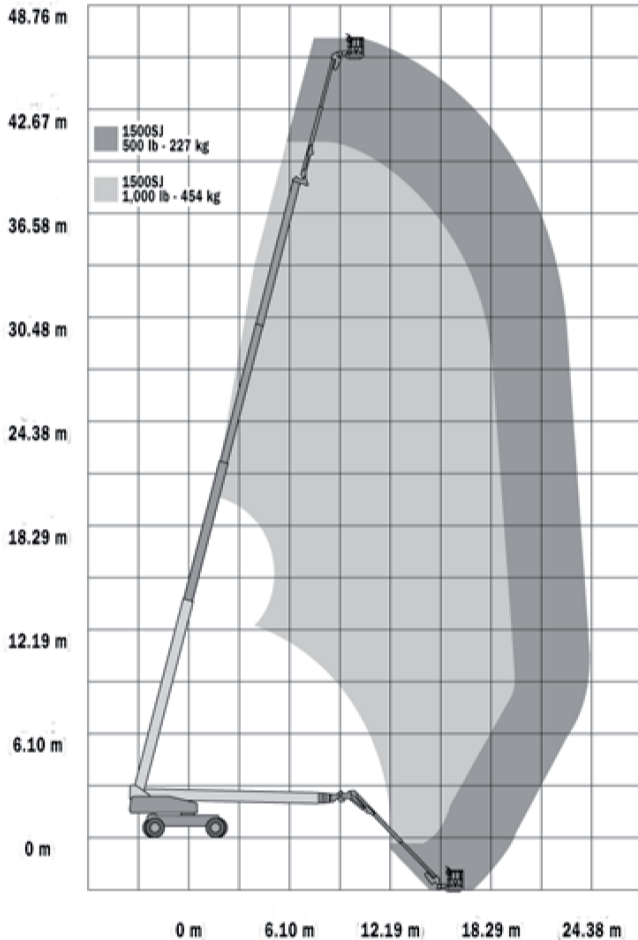


Teleskoparbeitsbühnen



T 480 DAK - Teleskoparbeitsbühne



Einsatzbereich:

Außenbereich

Arbeitsuntergrund:

- * Bauuntergrund
- * Feste Erde
- * Asphalt / Pflaster

Arbeitsbereich

Arbeitshöhe ca.	47.70 m
Standhöhe ca.	45.70 m
seitliche Reichweite	24.50 m

Abmessungen

Arbeitskorb ca.	2.44 x 0.91 m
Fahrzeuglänge ca.	18.85 m
Fahrzeughöhe ca.	3.05 m
Abstützbreite Arbeit ca.	3.85 m
Abstützbreite Transport ca.	2.51 m

Gewichte

Fahrzeuggewicht ca.	21773.00 kg
Tragkraft max.	454.00 kg

Antrieb

Antrieb	Diesel-Allrad 4 x 4
---------	---------------------

Ausstattungen und Sonstiges

Ausstattungen und Sonstiges	Arbeitskorb drehbar Sehr geländegängig aktive Pendelachse Korbarm einklappbar
-----------------------------	--



Jetzt zum Kontaktformular

Alle Maßangaben, Gewichts-, Diagramm- und Ausstattungsdaten sind ca.-Angaben und ohne Gewähr! Technische Änderungen und Neuerungen vorbehalten!

WAGERT Arbeitsbühnen
Weierstraße 33 - 35
95448 Bayreuth
Tel.: 0921-789920
Fax: 0921-83126

Weitere Stützpunkte:
Bamberg, Hof, Marktredwitz,
Nürnberg, Obertraubling/Regensburg,
Sennfeld/Schweinfurt, Weiden, Würzburg
Dresden, Gera, Plauen, Rudolstadt,
Sonneberg/Coburg, Zwickau

**STARK IN DER REGION -
BUNDESWEIT IM EINSATZ**

**24h - vor Ort -Service:
Sie erreichen uns rund um die Uhr**