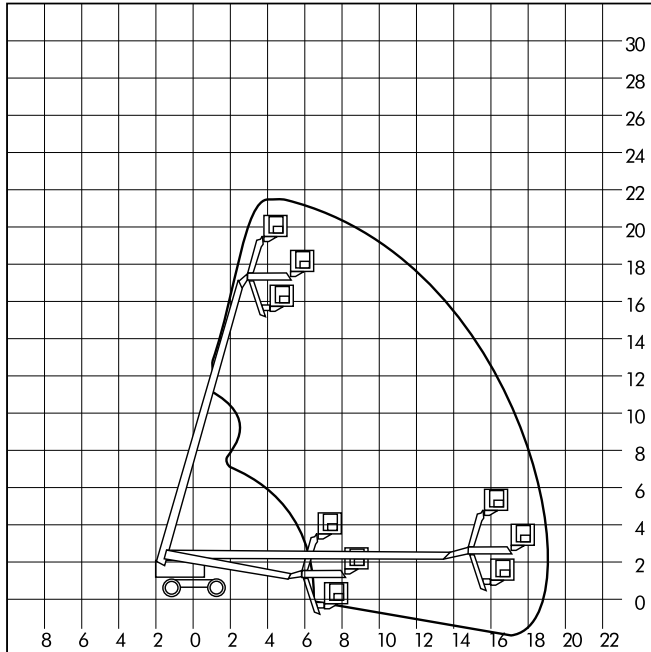


## Teleskoparbeitsbühnen



## T 220 DAK - Teleskoparbeitsbühne



### Einsatzbereich:

Außenbereich

### Arbeitsuntergrund:

- \* Bauuntergrund
- \* Feste Erde
- \* Asphalt / Pflaster

### Arbeitsbereich

Arbeitshöhe ca.	21.86 m
Standhöhe ca.	19.86 m
seitliche Reichweite	18.50 m

### Abmessungen

Arbeitskorb ca.	2.00 x 1.00 m
Fahrzeuglänge ca.	9.30 - 10.50 m
Fahrzeugbreite ca.	2.50 m
Fahrzeughöhe ca.	2.45 - 2.70 m

### Abstützung

--

### Gewichte

Fahrzeuggewicht ca.	13500.00 kg
Tragkraft max.	250.00 kg

### Antrieb

Antrieb	Diesel
	Allrad 4 x 4
	Allradlenkung wahlweise

### Ausstattungen und Sonstiges

Ausstattungen und Sonstiges	Arbeitskorb drehbar
	Korbarm einklappbar
	Pendelachse wahlweise
	Sehr geländegängig!

**Jetzt zum Kontaktformular**

Alle Maßangaben, Gewichts-, Diagramm- und Ausstattungsdaten sind ca.-Angaben und ohne Gewähr! Technische Änderungen und Neuerungen vorbehalten!

WAGERT Arbeitsbühnen  
Weierstraße 33 - 35  
95448 Bayreuth  
Tel.: 0921-789920  
Fax: 0921-83126

**Weitere Stützpunkte:**  
Bamberg, Hof, Marktredwitz,  
Nürnberg, Obertraubling/Regensburg,  
Sennfeld/Schweinfurt, Weiden, Würzburg  
Dresden, Gera, Plauen, Rudolstadt,  
Sonneberg/Coburg, Zwickau

**STARK IN DER REGION -  
BUNDESWEIT IM EINSATZ**

**24h - vor Ort -Service:  
Sie erreichen uns rund um die Uhr**