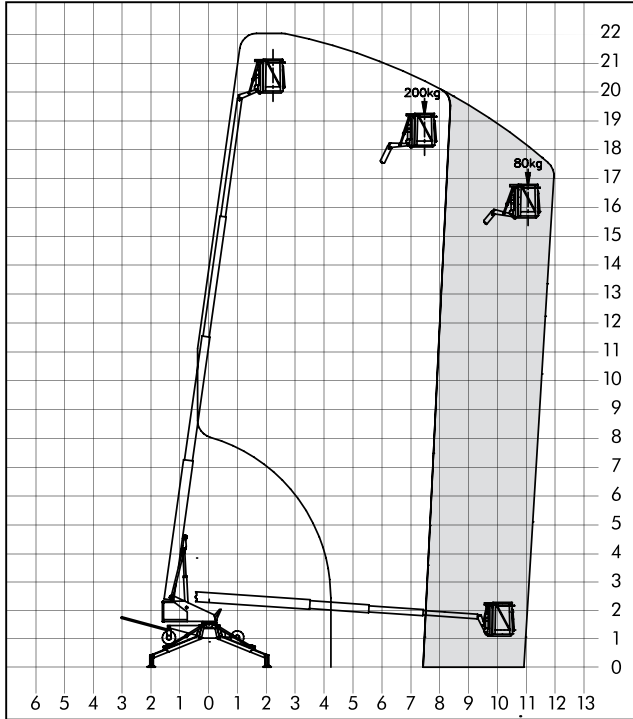


## Anhänger



## SP 220 - Anhänger-Spezial-Arbeitsbühne



### Einsatzbereich:

Außen- und Innenbereich

### Arbeitsuntergrund:

- \* empfindlicher Raumboden
- \* Feste Erde
- \* Asphalt / Pflaster

### Arbeitsbereich

Arbeitshöhe ca.	22.00 m
Standhöhe ca.	20.00 m
seitliche Reichweite	11.80 m

### Abmessungen

Arbeitskorb ca.	1.20 x 0.70 m
Fahrzeuglänge ca.	7.93 m
Fahrzeugbreite ca.	0.89 - 1.19 m
Fahrzeughöhe ca.	2.00 m

### Abstützung

Abstützbreite beidseitig ca.	4.50 m
Abstützbreite einseitig ca.	3.92 m
Abstützbreite schmal ca.	3.35 m

### Gewichte

Fahrzeuggewicht ca.	2300.00 kg
Tragkraft max.	200.00 kg
Gewicht mit Transportanhänger ca.	

### Antrieb

Antrieb	Selbstfahrantrieb Elektromotor 230 V / 16 A
---------	--

### Ausstattungen und Sonstiges

Ausstattungen und Sonstiges	Drehb., abnehmbar. Arbeitskorb 230 Volt-Anschluss im Korb Stromaggregat wahlweise (Benzin/Diesel)
-----------------------------	--

**Jetzt zum Kontaktformular**

Alle Maßangaben, Gewichts-, Diagramm- und Ausstattungsdaten sind ca.-Angaben und ohne Gewähr! Technische Änderungen und Neuerungen vorbehalten!

WAGERT Arbeitsbühnen  
Weierstraße 33 - 35  
95448 Bayreuth  
Tel.: 0921-789920  
Fax: 0921-83126

**Weitere Stützpunkte:**  
Bamberg, Hof, Marktredwitz,  
Nürnberg, Obertraubling/Regensburg,  
Sennfeld/Schweinfurt, Weiden, Würzburg  
Dresden, Gera, Plauen, Rudolstadt,  
Sonneberg/Coburg, Zwickau

**STARK IN DER REGION -  
BUNDESWEIT IM EINSATZ**

**24h - vor Ort -Service:  
Sie erreichen uns rund um die Uhr**