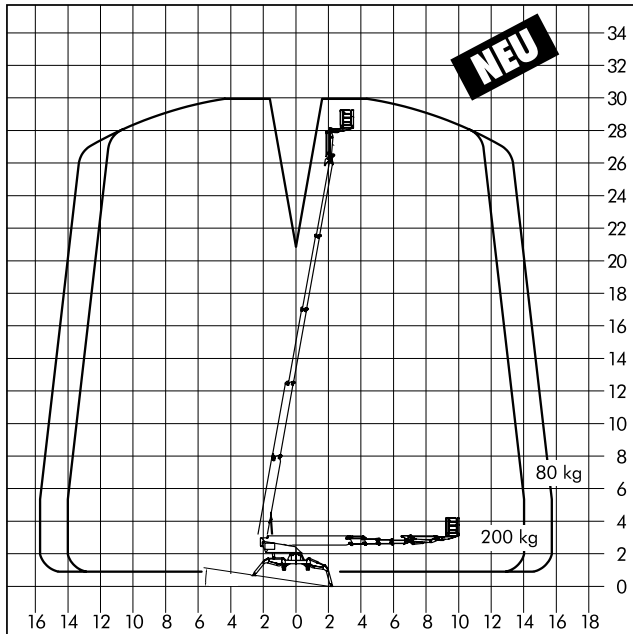


Kettenteleskope



KT 300 K - Kettenteleskop



Einsatzbereich:

Außen- und Innenbereich

Arbeitsuntergrund:

- * empfindlicher Raumboden
- * Bauuntergrund
- * Feste Erde
- * Asphalt / Pflaster

Arbeitsbereich

Arbeitshöhe ca.	30.00 m
Standhöhe ca.	28.20 m
seitliche Reichweite	15.70 m

Abmessungen

Arbeitskorb ca.	1.20 x 0.80 m
Fahrzeuglänge ca.	7.24 m
Fahrzeugbreite ca.	1.58 m
Fahrzeughöhe ca.	1.98 m

Abstützung

Abstützbreite beidseitig ca.	5.55 m
Abstützbreite schmal ca.	3.34 m

Gewichte

Fahrzeuggewicht ca.	4250.00 kg
Tragkraft max.	200.00 kg

Antrieb

Antrieb	Silent-Diesel Elektromotor 230 V / 16 A
---------	--

Ausstattungen und Sonstiges

Ausstattungen und Sonstiges	verstellbares Gummikettenlaufwerk, bodenschonend und abriebfest Funkfernsteuerung Arbeitskorb drehbar 230 Volt-Anschluss im Korb Bodendruck Fahrzustand 5,70 N/cm ² Flächenbelast. Breitabstützg 2,00 kN/m ²
-----------------------------	--

Jetzt zum Kontaktformular

Alle Maßangaben, Gewichts-, Diagramm- und Ausstattungsdaten sind ca.-Angaben und ohne Gewähr! Technische Änderungen und Neuerungen vorbehalten!

WAGERT Arbeitsbühnen
Weierstraße 33 - 35
95448 Bayreuth
Tel.: 0921-789920
Fax: 0921-83126

Weitere Stützpunkte:
Bamberg, Hof, Marktredwitz,
Nürnberg, Obertraubling/Regensburg,
Sennfeld/Schweinfurt, Weiden, Würzburg
Dresden, Gera, Plauen, Rudolstadt,
Sonneberg/Coburg, Zwickau

**STARK IN DER REGION -
BUNDESWEIT IM EINSATZ**

**24h - vor Ort -Service:
Sie erreichen uns rund um die Uhr**