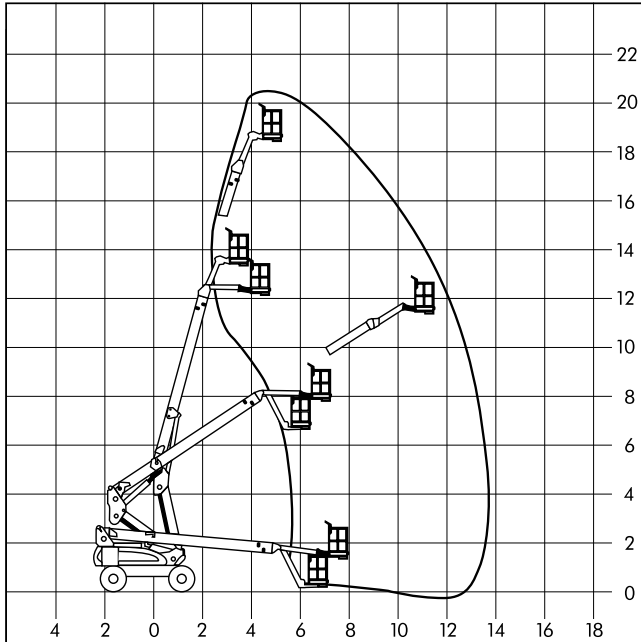


Gelenkteleskope



GT 206 - Gelenkteleskop



Einsatzbereich:

Außen- und Innenbereich

Arbeitsuntergrund:

- * Bauntergrund
- * Feste Erde
- * Asphalt / Pflaster

Arbeitsbereich

| | |
|----------------------|---------|
| Arbeitshöhe ca. | 20.60 m |
| Standhöhe ca. | 18.60 m |
| seitliche Reichweite | 13.75 m |

Abmessungen

| | |
|--------------------|---------------|
| Arbeitskorb ca. | 1.80 x 0.74 m |
| Fahrzeuglänge ca. | 10.16 m |
| Fahrzeugbreite ca. | 2.44 m |
| Fahrzeughöhe ca. | 2.57 m |

Abstützung

--

Gewichte

| | |
|---------------------|------------|
| Fahrzeuggewicht ca. | 7149.00 kg |
| Tragkraft max. | 230.00 kg |

Antrieb

| | |
|---------|--------------------|
| Antrieb | Elektro / Batterie |
|---------|--------------------|

Ausstattungen und Sonstiges

| | |
|-----------------------------|---|
| Ausstattungen und Sonstiges | mit Korbarm Korbarm schwenkbar Arbeitskorb drehbar Stromgenerator auf Fahrzeug Weiße Reifen (bodenschonend) |
|-----------------------------|---|

Jetzt zum Kontaktformular

Alle Maßangaben, Gewichts-, Diagramm- und Ausstattungsdaten sind ca.-Angaben und ohne Gewähr! Technische Änderungen und Neuerungen vorbehalten!

WAGERT Arbeitsbühnen
Weierstraße 33 - 35
95448 Bayreuth
Tel.: 0921-789920
Fax: 0921-83126

Weitere Stützpunkte:
Bamberg, Hof, Marktredwitz,
Nürnberg, Obertraubling/Regensburg,
Sennfeld/Schweinfurt, Weiden, Würzburg
Dresden, Gera, Plauen, Rudolstadt,
Sonneberg/Coburg, Zwickau

**STARK IN DER REGION -
BUNDESWEIT IM EINSATZ**

**24h - vor Ort -Service:
Sie erreichen uns rund um die Uhr**