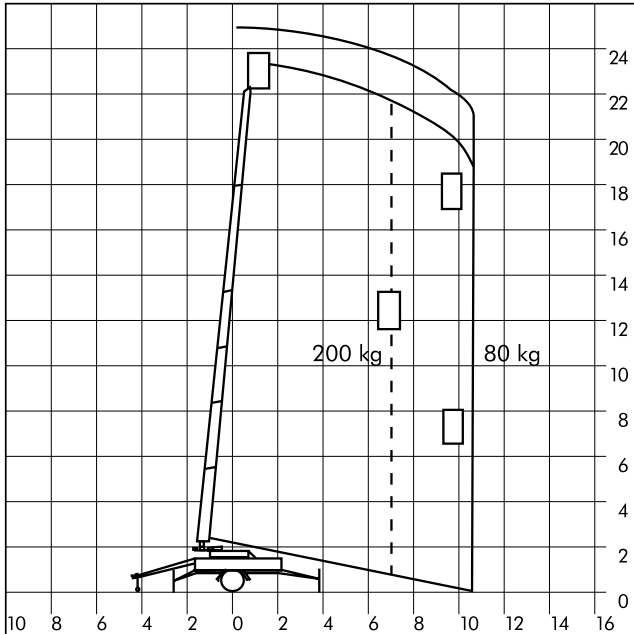


Anhänger



A 250 - Anhänger



Einsatzbereich:

Außen- und Innenbereich

Arbeitsuntergrund:

- * empfindlicher Raumboden
- * Feste Erde
- * Asphalt / Pflaster

Arbeitsbereich

| | |
|----------------------|---------|
| Arbeitshöhe ca. | 25.00 m |
| Standhöhe ca. | 23.00 m |
| seitliche Reichweite | 10.30 m |

Abmessungen

| | |
|--------------------|---------------|
| Arbeitskorb ca. | 1.30 x 0.70 m |
| Fahrzeuglänge ca. | 9.00 m |
| Fahrzeugbreite ca. | 1.65 m |
| Fahrzeughöhe ca. | 2.15 m |

Abstützung

| | |
|-------------------|--------|
| Abstützbreite ca. | 5.70 m |
|-------------------|--------|

Gewichte

| | |
|---------------------|------------|
| Fahrzeuggewicht ca. | 2370.00 kg |
| Tragkraft max. | 200.00 kg |

Antrieb

| | |
|---------|---------------------------------------------------|
| Antrieb | Selbstfahrantrieb Elektromotor 230 Volt / 16 A |
|---------|---------------------------------------------------|

Ausstattungen und Sonstiges

| | |
|-----------------------------|------------------------------------------------------------------------------------------------------------------------|
| Ausstattungen und Sonstiges | 230 Volt-Anschluss im Korb Hydraulische Abstützung Arbeitskorb drehbar Kugelpf-Kupplung (Stützlast 95 kg!) |
|-----------------------------|------------------------------------------------------------------------------------------------------------------------|

Jetzt zum Kontaktformular

Alle Maßangaben, Gewichts-, Diagramm- und Ausstattungsdaten sind ca.-Angaben und ohne Gewähr! Technische Änderungen und Neuerungen vorbehalten!

WAGERT Arbeitsbühnen
Weierstraße 33 - 35
95448 Bayreuth
Tel.: 0921-789920
Fax: 0921-83126

Weitere Stützpunkte:
Bamberg, Hof, Marktredwitz,
Nürnberg, Obertraubling/Regensburg,
Sennfeld/Schweinfurt, Weiden, Würzburg
Dresden, Gera, Plauen, Rudolstadt,
Sonneberg/Coburg, Zwickau

**STARK IN DER REGION -
BUNDESWEIT IM EINSATZ**

**24h - vor Ort -Service:
Sie erreichen uns rund um die Uhr**